

INSTRUCTIONS GABARIT **dépliants**

DOCUMENT A LIVRER

FICHIERS ACCEPTES :

- 2 fichiers d'une page au format pdf en 300 dpi à nommer selon si visuel extérieur ou intérieur et le choix du pli (roulé ou accordéon)
- impression quadri numérique ou noir. Attention à ne pas envoyer des fichiers en RVB dont les couleurs seront altérées à l'impression.
- Téléchargez le gabarit sur la fiche produit web.

FORMAT DES DOCUMENTS & FOND-PERDU :

Format du fichier attendu = format du document fini. Prévoyez une zone de fond perdue de 3 mm et une zone de tranquillité de 5 mm du trait de coupe pour protéger votre visuel et les éléments qu'il contient.

RÉSOLUTION DES IMAGES ET DES FICHIERS APLATIS :

résolution en pixels/pouce : 300 dpi conseillés.

MODE COLORIMÉTRIQUE :

mode CMJN - **Pas de fichier en RVB.**

POLICES :

Pas de police en dessous du corps 6. Vectorisation des polices pour les fichiers issus des logiciels Illustrator et Indesign (Onglet Texte > vectoriser) ou format pdf avec fonts intégrées.

CREATION DE VOTRE DEPLIANTS AVEC UN GABARIT

Choisissez le fichier selon le type de dépliant et l'usage que vous allez en faire:

- selon le nombre de volets
- selon le pli souhaité (attention à bien choisir et respecter le pli car les mesures ne sont pas les mêmes)

GABARITS ADOBE ILLUSTRATOR:

Ouvrez le Gabarit en format Eps et importez votre visuel en CMJN dans le calque bleu appelé « VOTRE VISUEL ». Les calques de zones du fichier ne sont pas destinés à être modifiés et n'apparaîtront pas sur votre pdf. Seul votre visuel et les repères de pli seront visibles sur le pdf final.

Enregistrez ensuite une copie de votre fichier et choisissez le format Adobe pdf. Lors du paramétrage de votre pdf choisissez dans l'onglet Générale la norme «PDF/X-1a:2001» et dans l'onglet sortie, conversion des couleurs «Coated FOGRA39 (ISO 12647-2:2004)». Validez.

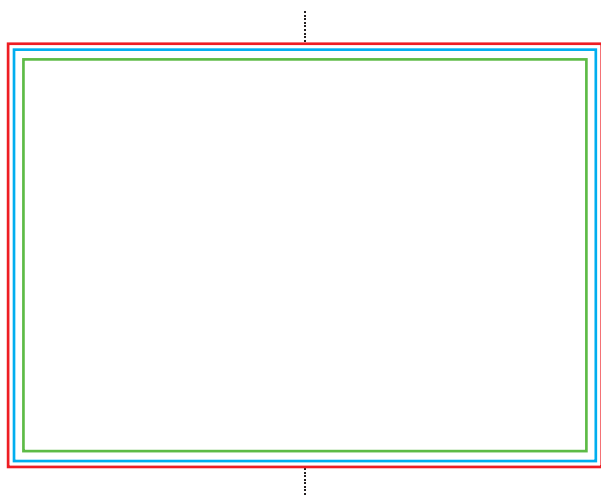
GABARITS ADOBE IN DESIGN:

Ouvrez le Gabarit en format ID ou IDML pour les versions antérieures à In Design CS4 et importez votre visuel en CMJN dans le calque bleu appelé « VOTRE VISUEL ». Les calques de zones du fichier ne sont pas destinés à être modifiés et n'apparaîtront pas sur votre pdf. Seul votre visuel sera visible sur le pdf final. Allez dans paramètres prédéfinis de Adobe et choisissez la norme «PDF/X-1a:2001», enregistrez et allez ensuite dans l'onglet sortie, conversion des couleurs «Coated FOGRA39 (ISO 12647-2:2004)». Validez.

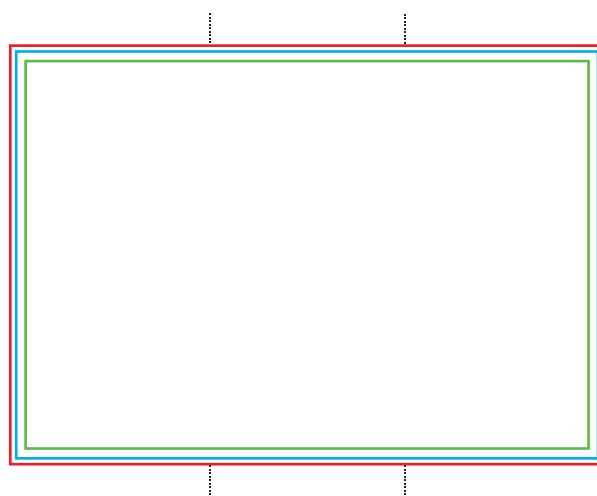
INSTRUCTIONS GABARIT

PLI ACCORDEON

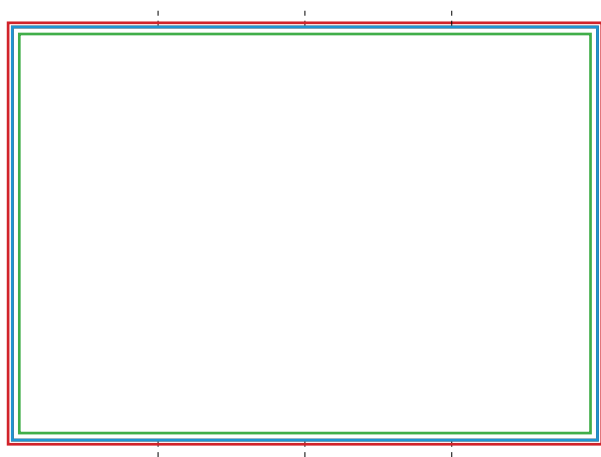
FORMAT 2 VOLETS



FORMAT 3 VOLETS



FORMAT 4 VOLETS



- | | |
|---|--|
| ■ Fond perdu | ■ Zone tranquille |
| ■ Zone de coupe | ■ Repères de pli |

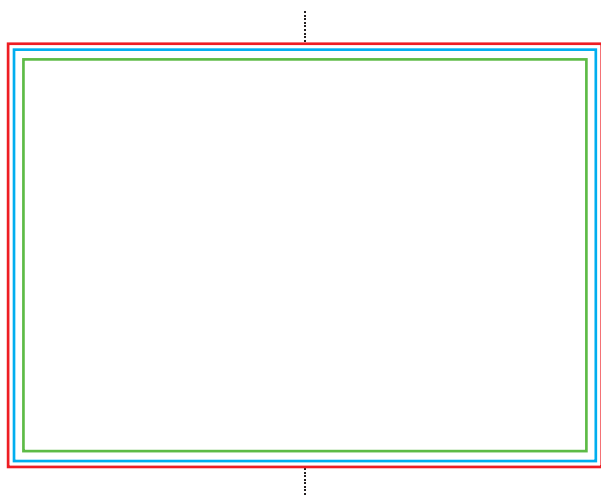
Le pli accordéon est un pli où le papier est pincé. C'est-à-dire que chaque volet (fenêtre) de votre dépliant aura toutes la même taille. Pour connaître la taille, vous devez logiquement diviser la largeur totale de votre dépliant par le nombre de volets que vous avez choisis sur le site. Sinon nous vous recommandons de télécharger nos gabarits. De ce fait, vous pouvez utiliser le même gabarit, que ce soit pour le recto comme pour le verso.

N'oubliez pas que seul votre visuel et les repères de pli doivent être présent sur votre PDF final. Les calques de zone sont verrouillés et non imprimables. Veuillez poser votre visuel sur le calque appelé « votre visuel » et ne pas modifier ou supprimer les calques de zones. Ces instructions sont importantes, nous déclinons notre responsabilité si elles ne sont pas respectées.

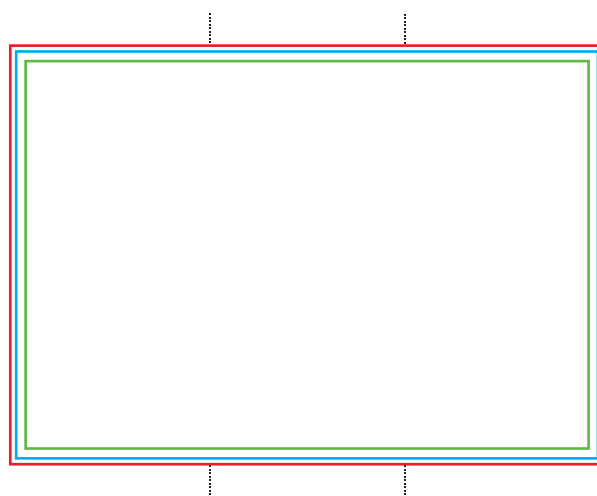
INSTRUCTIONS GABARIT

PLI ROULE

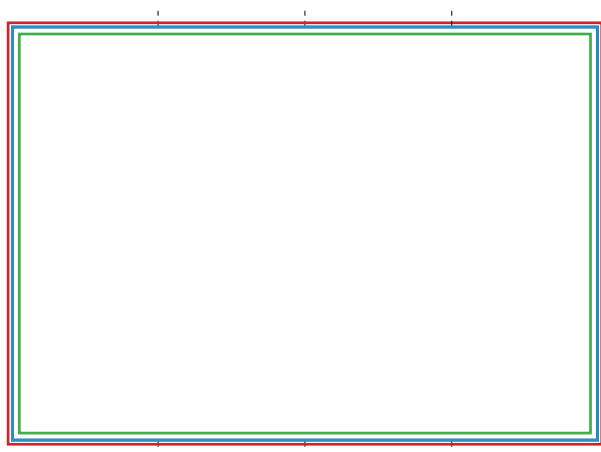
FORMAT 2 VOLETS



FORMAT 3 VOLETS



FORMAT 4 VOLETS



- | | |
|---|---|
|  Fond perdu |  Zone tranquille |
|  Zone de coupe |  Repères de pli |

Le pli roulé est un pli où le papier est rigoureusement enroulé sur lui-même. Les volets iront vers l'intérieur et ils auront une largeur qui diminuera progressivement. Ainsi, les dimensions de volets seront différentes pour le recto et pour le verso. Nous vous conseillons d'utiliser nos gabarits prêts à l'emploi et de bien respecter les repères de pliage propre au sens de la feuille.

N'oubliez pas que seul votre visuel et les repères de pli doivent être présents sur votre PDF final. Les calques de zone sont verrouillés et non imprimables. Veuillez poser votre visuel sur le calque appelé « votre visuel » et ne pas modifier ou supprimer les calques de zones. Ces instructions sont importantes, nous déclinons notre responsabilité si elles ne sont pas respectées.